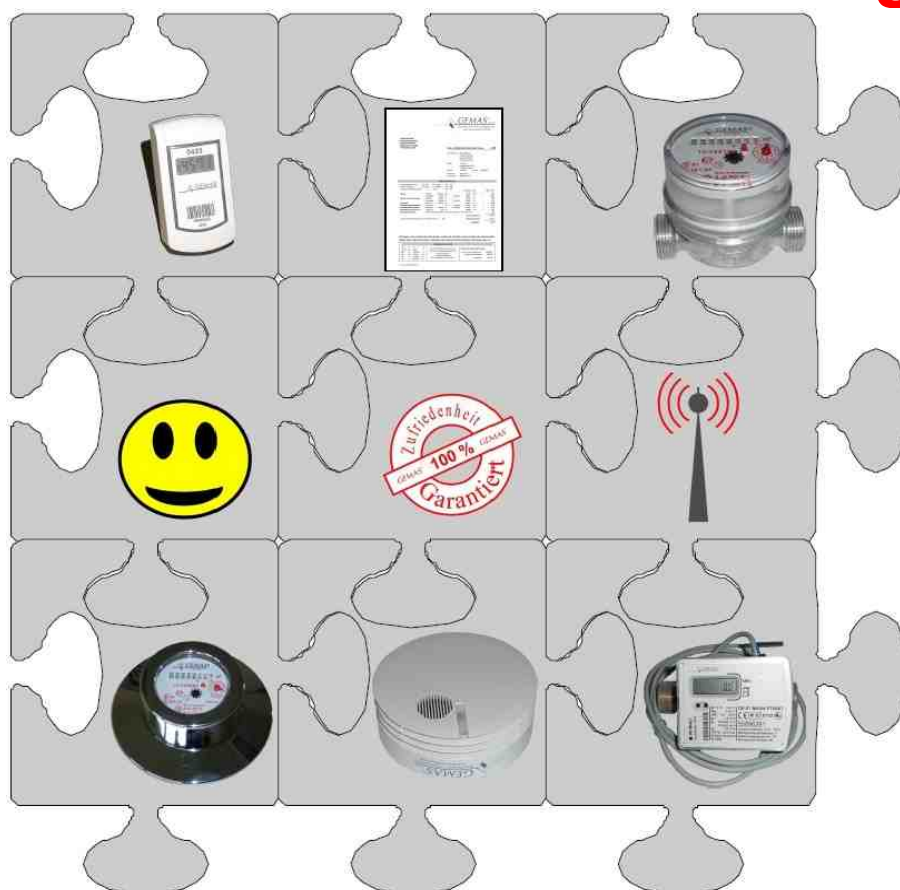


IHR Partner für das komplexe Thema

Heizkostenabrechnung Betriebskostenabrechnung



... so einfach geht es!

Mit unseren Produkten und Dienstleistungen löst sich für Sie das komplexe Thema „Heiz- und Betriebskostenabrechnung“ fast von allein!

Software

Mit uns können Sie abrechnen

Das Programm **HKA100** zur Heiz-, Wasser- und Betriebskostenabrechnung unterstützt Sie bei allen Aufgaben, die für eine Abrechnung von Liegenschaften nach der Heizkostenverordnung notwendig sind.

HKA100 ist modular aufgebaut, d.h. die Module sind gestaffelt nach Anzahl der abzurechnenden Einheiten (z.B. Wohnungen) und lassen sich je nach Bedarf weiter aufstocken und mit zusätzlichen Funktionserweiterungen (z.B. Nutzergruppentrennung, Verbrauchsschätzung, Energieausweiserstellung usw.) versehen.

Dadurch ist HKA100 besonders für Neueinsteiger geeignet, die den Bereich Heiz- und Betriebskostenabrechnung zunächst in kleinerem Umfang in Ihr Dienstleistungsspektrum aufnehmen wollen, ohne dabei Probleme bei einem späteren Ausbau zu riskieren.

Erfahrene Profis hingegen finden in unserem Angebot die für sie geeignete Zusammenstellung an Funktionen und Einheitenumfang.

Die Aktualität und Praxistauglichkeit von HKA100 sowie Hilfestellung zu Fragen um das Thema Heiz- und Betriebskostenabrechnung gewährleistet unser Update- und Hotline-Service, der separat zur Software angeboten wird. Damit erhalten unsere Lizenznehmer die Möglichkeit, von sämtlichen Neuerungen der Software zu profitieren und ihr Werkzeug zur Heiz- und Betriebskostenabrechnung auf dem aktuellsten Stand zu halten. Denn HKA100 ist immer auf dem neuesten Stand der aktuellen Heizkostenverordnung sowie allen zutreffenden weiteren Verordnungen und der Rechtsprechung.

Die Anwendung **HKB100** zur Heizkörpererkennung und Heizkörperbewertung ist die ideale Ergänzung zum komplexen Thema der Heiz- und Betriebskostenabrechnung. Mit den zur Zeit enthaltenen über 1 Million verschiedenen Heizkörpern sind Sie bestens für dieses Thema gewappnet.

Unsere Softwarelösungen werden seit 1998 bundesweit von mehreren hundert Anwendern täglich aufs neue herausgefordert. Den Schwerpunkt bilden hier die Wärmedienstunternehmen, Haus- und Liegenschaftsverwaltungen, Stadtwerke, Energieversorger, Wärmelieferanten, Heizungsbau und andere Branchen, die sich mit der Heiz- und Betriebskostenabrechnung beschäftigen.

Aufgrund ihrer leicht verständlichen Aufbaustruktur sind beide Programme besonders für Dienstleister geeignet, die Ihren Kunden damit neue Dienstleistungen anbieten wollen.



Messgeräte

Die fachgerechte Ausstattung zählt

Heizkostenverteiler (EHKV)

- ▲ Einfühlergerät
- ▲ Zweifühlergerät
- ▲ Fernfühlerversion



Wärmemengenzähler in unterschiedlichen Ausführungen, auch mit Ultraschall-Messsystem

- ▲ Kompaktwärmezähler
- ▲ Messkapselwärmezähler
- ▲ Splitwärmezähler



Wasserzähler aller Fabrikate und in allen Ausführungen

- ▲ Aufputz
- ▲ Messkapsel
- ▲ Ventil
- ▲ Badewannen
- ▲ Zapfhahn



Rauchwarnmelder verschiedenster Art

- ▲ Messsystem
- ▲ Montageart
- ▲ Funktionsprüfung
- ▲ Funkanbindung



Funktechnik

Auf Wunsch liefern wir auch alle Messgerätearten mit der neuesten Funktechnologie. Ein Betreten der Wohnung ist damit nicht mehr notwendig und die Heiz- und Betriebskostenabrechnung wird noch einfacher und schneller erstellbar.



Alle Produkte, die wir Ihnen anbieten, stammen aus deutscher Entwicklung und Herstellung, sind auf dem neuesten Stand der Technik, qualitativ auf höchstem Niveau und bewähren sich jeden Tag tausendfach



Dienstleistungen

Was wir für Sie tun können

Das **GEMAS**[®] Liefer- und Leistungsangebot hält alle für die Heiz- und Betriebskostenabrechnung notwendigen Produkte und Dienstleistungen bereit. Sie können sich für den Komplett-Service von uns entscheiden, aber auch Teilbereiche ausgliedern und selbst durchführen oder an Dritte weiterreichen.

Übersicht unseres Leistungsangebotes:

Beratung und Schulung

- ▲ Heizkostenverordnungen - Grundkenntnisse
- ▲ Abrechnungsmöglichkeiten/Software
- ▲ Messgerätetechnik
- ▲ Montage von Messgeräten
- ▲ Anlagenaufnahme/Heizsysteme

Lieferung von Messgeräten

- ▲ Heizkostenverteiler (EHKV)
- ▲ Wärmemengenzähler
- ▲ Wasserzähler
- ▲ Rauchwarnmelder
- ▲ Funksysteme

Montage von Messgeräten

- ▲ Neumontage aller Messgeräte
- ▲ Umrüsten von Verdunstern auf EHKV
- ▲ Nachrüsten von Wasserzählern
- ▲ Austausch von Wasser- und Wärmemengenzählern aller Fabrikate und Typen nach Ablauf der Eichzeit

Dienstleistungen

- ▲ Erstellung anlagen- und heizkörperspezifischer Datenblätter
- ▲ Erstellen von Energieausweisen nach Verbrauch
- ▲ Heizkörperbewertung
- ▲ Wartung, Service und Vermietung der Messgeräte


Lieferung der Software HKA100 und HKB100

- ▲ Schulung und Beratung
- ▲ Programmpflege, Hotline
- ▲ Individuelle Programmanpassung

Abrechnungserstellung

- ▲ Ablesung, Funktionsüberprüfung und Überwachung der Messgeräte
- ▲ Durchführung der Heiz- und Betriebskostenabrechnung

Hier könnte Ihr Logo oder Ihre Firmen-
bezeichnung stehen.



GEMAS[®] GmbH
Gesellschaft für Energiemess-
und Auswertesysteme

Herr/Frau/Firma
Kapfenstein, Harald
Eigentümer02/01
Musterstrasse 133/9
01339 Demostadt

Heiz- und Betriebskostenabrechnung 2009

im Auftrag von: ManfredMuster
Hausverwaltungen
Bahnhofstrasse 12
01339 Demostadt

Objekt: TST1339
Musterstrasse 133/9
01339 Demostadt

Einheit: 133/02/01 Ident-Nr.: WG-003/03

erstellt am: 26.08.2010
lizenziert für: GEMAS GmbH

Ihre Abrechnung					
Abrechnungszeitraum vom	01.01.2009	-	31.12.2009	=	365 Tage
Ihre Abrechnung vom	01.01.2009	-	30.11.2009	=	334 Tage
Personenzahl in diesem Zeitraum	2	ergibt	668	P.x.T.	
					Kostensatz (EUR) Betrag (EUR)
Heizung	Verbrauch	10.838,9	Einh.	x.....	0,07257 / Einh. = 786,58
	Grundkosten	80,00	m ²	x 0,84000 x	3,65916 / m ² = 245,89
Warmwasser (Erwärmung)	Verbrauch	10,000	m ³	x.....	8,43763 / m ³ = 84,38
	Grundkosten	80,00	m ²	x 334/365 x	1,01505 / m ² = 74,30
Kaltwasser	Verbrauch	59,000	m ³	x.....	3,84227 / m ³ = 226,69
Betriebskosten auf Einheiten	Umlage auf	1	Einh.	x 334/365 x	171,97333 / Einh. = 157,36
Betriebskosten auf Flächen	Umlage auf	80,00	m ²	x 334/365 x	2,48186 / m ² = 181,69
Betriebskosten auf Personen	Umlage auf	668	P.x.T.	x.....	0,04969 / P.x.T. = 33,20
Sonstige Nutzerkosten	Kosten- und/oder Nutzertrennung bei Auszug gem. HKVO § 9b Abs.2				
					Ihre Gesamtkosten 1.807,94
					Ihre Vorauszahlung 2.200,00
					Ihr Guthaben 392,06
Steuerbegünstigte Aufwendungen n. § 35a EStG in EUR: 49,71					

Bei Fragen zu der vorliegenden Abrechnung wenden Sie sich bitte an den Vermieter oder Hausverwalter.
Spartip: Beim Lüften (Stosslüften, 5 Minuten) die Thermostatventile zudrehen und Energie sparen !!!

Gradtagszahlentabelle			
Januar	170	Juli	13
Februar	150	August	13
März	130	September	30
April	80	Oktober	80
Mai	40	November	120
Juni	14	Dezember	160

Bei einem Nutzerwechsel werden die nichtverbrauchsabhängigen Heizkosten nach dem aus der Gradtagszahlentabelle hervorgehenden Anteil berechnet !

Berechnung für Ihre Abrechnung:

Summe Abrechnungszeitraum: 1.000,0000

Summe Nutzungszeitraum: 840,0000

Anteilsfaktor: 0,84000

na_kompr_ngt.rpt/0450/A.10

So könnte Ihre Heiz- und Betriebskostenabrechnung aussehen. (Musterabrechnung der Software HKA100)



GEMAS® Produkte und Dienstleistungen

- ▲ Heiz- und Betriebskostenabrechnungssoftware
 - ▲ Heizkörper Erkennungs- und Bewertungssoftware
 - ▲ Wasser- und Wärmezähler, Heizkostenverteiler, Rauchwarnmelder
 - ▲ Funktechnik für Verbrauchsdatenerfassung
 - ▲ Montage, Vermietung und Wartung von Messgeräten
 - ▲ Heiz- und Betriebskostenabrechnung Komplett-Service
 - ▲ Heizkörpererkennung und -bewertung Komplett-Service
 - ▲ Energieausweis auf Verbrauchsdaten basierend
 - ▲ Schulungen in allen Bereichen der Heiz- und Betriebskostenabrechnung
 - ▲ Kundenspezifische Individuallösungen
- ... auf uns können Sie zählen!**